

**KRB.271.1.2.2017**

## **ZAPROSZENIE DO SKŁADANIA OFERT**

**na wykonanie remontu drogi gminnej w Jędrychowie, gmina Frombork.**

### **Zamawiający:**

Gmina Frombork  
Młynarska 5A  
14-530 Frombork  
T: 55 244 0660  
F: 55 244 0661  
sekretariat@frombork.pl

## **OPIS PRZEDMIOTU ZAMÓWIENIA**

### **Informacje ogólne**

Przedmiotem zamówienia jest przeprowadzenie remontu wewnętrznej drogi gminnej we wsi Jędrychowo poprzez wykonanie nawierzchni z nowych płyt betonowych pełnych 3,0 x 1,0 x 0,15 m układanych pasowo z zachowaniem przestrzeni 0,7 m między pasami płyt. Płyty użyte do remontu muszą być nowe, wykonane zgodnie właściwymi normami i posiadać aprobatę techniczną dopuszczającą wyrób do stosowania w budowie dróg.

### **Szczegółowe warunki dotyczące przedmiotu zamówienia**

#### **1. Stan istniejący:**

Droga podlegająca remontowi jest wewnętrzną gruntową drogą gminną. Odcinki objęte remontem nie stykają się z drogami innych kategorii ani nie wchodzą w ich pasy drogowe. Odcinek A prowadzący do drogi wojewódzkiej 505 nie dochodzi do granicy jej pasa drogowego i kończy się stykiem z istniejącym zjazdem brukowym. Zjazd ten nie jest objęty niniejszym zamówieniem. Wzdłuż drogi obustronna zabudowa zagrodowa wsi. Łącznie remontem objętych jest 355 mb drogi w trzech odcinkach: A, B i C o długościach odpowiednio 88, 192 i 75 mb. Odcinek A położony jest wyraźnie powyżej poziomu terenu i raczej suchy, odcinki B i C na tym samym poziomie co teren przyległy co powoduje problemy z wodą i destrukcją nawierzchni gruntowej. W połowie odcinka B istnieje przepust łączący rowy przydrożne, wymagający gruntownego remontu. Do drogi nie przylegają żadne chodniki ani obiekty budowlane, remont nie wymaga wycinek czy usuwania karp po wyciętych drzewach. Liczba zjazdów na posesje na remontowanych odcinkach: 6. Zjazdy podlegają remontowi w ramach niniejszego zamówienia z użyciem kruszywa. Sytuację przedstawia załącznik nr 3.

#### **2. Zakres remontu:**

- a) profilowanie nawierzchni istniejącej z korytowaniem na głębokość średnią 0,1 m (głębokość jest różna na poszczególnych odcinkach),
- b) wykonanie przepustu fi 300 x 4m, bez ścian czołowych, pod wykonywaną drogą. Rzędna dna przepustu 1m poniżej niwelety drogi,
- c) wykonanie i zagęszczenie warstwy podsypki z grubego piasku. Grubość po zagęszczeniu 0,1 m,
- d) ułożenie pasów płyt betonowych pełnych na podsypce niezagęszczanej 0,03 m,
- e) wypełnienie przestrzeni między pasami płyt materiałem o uziarnieniu 0/31,5 (pospółka, destrukta asfaltowy, kruszony beton),
- f) uformowanie poboczy,
- g) zamulenie szczelin między płytami na pełną głębokość.

**Termin wykonania prac – do 31 lipca 2017 r.**

**Termin udzielanej gwarancji – 36 miesięcy od dnia odbioru robót.**

**Termin składania ofert: 27 kwietnia 2017 r. do godz. 12.00.**

**Obowiązuje wizja lokalna przed złożeniem oferty.**

**Forma i składanie ofert.**

Oferty należy składać w siedzibie Zamawiającego we Fromborku, ul Młynarska 5a, pok. nr 1 lub e-mailem na adres: [kierownik.budownictwo@frombork.pl](mailto:kierownik.budownictwo@frombork.pl)

Oferta powinna zawierać wypełnione załączniki: nr 1 – Formularz ofertowy, nr 2 – Kosztorys ofertowy

**Osoba do kontaktu: Andrzej Szyszło**

**E:** [kierownik.budownictwo@frombork.pl](mailto:kierownik.budownictwo@frombork.pl)

**T:** 55 244 0667

**Uwaga! Zamawiający zastrzega sobie prawo do odstąpienia od realizacji zamówienia bez podania przyczyny oraz zmiany zakresu zamówienia ze względów finansowych**

Pieczętka oferenta

**Formularz ofertowy**

**Niniejszym składamy ofertę na wykonanie remontu drogi gminnej w Jędrychowie gmina Frombork i zobowiązujemy się do:**

- a) właściwego doboru materiałów i technologii dopasowanych do specyfikacji obiektu, z którą zapoznaliśmy się podczas wizji lokalnej,
- b) wykonania remontu zgodnie z zasadami BHP,
- c) zapewnienia nadzoru nad pracami osoby posiadającej odpowiednie uprawnienia
- d) uporządkowania obiektu i otoczenia po wykonaniu remontu,
- e) pokrycia wszelkich kosztów związanych z realizacją przedmiotu zamówienia.

**Remont zobowiązujemy się wykonać za kwotę :**

brutto:

.....(słownie.....)

netto:

.....(słownie.....)

.....  
/miejsowość, data/ /podpisy i imienne pieczętki osób uprawnionych do składania oświadczeń woli w imieniu Oferenta/

KRB.271.1.2.2017

Załącznik Nr 2

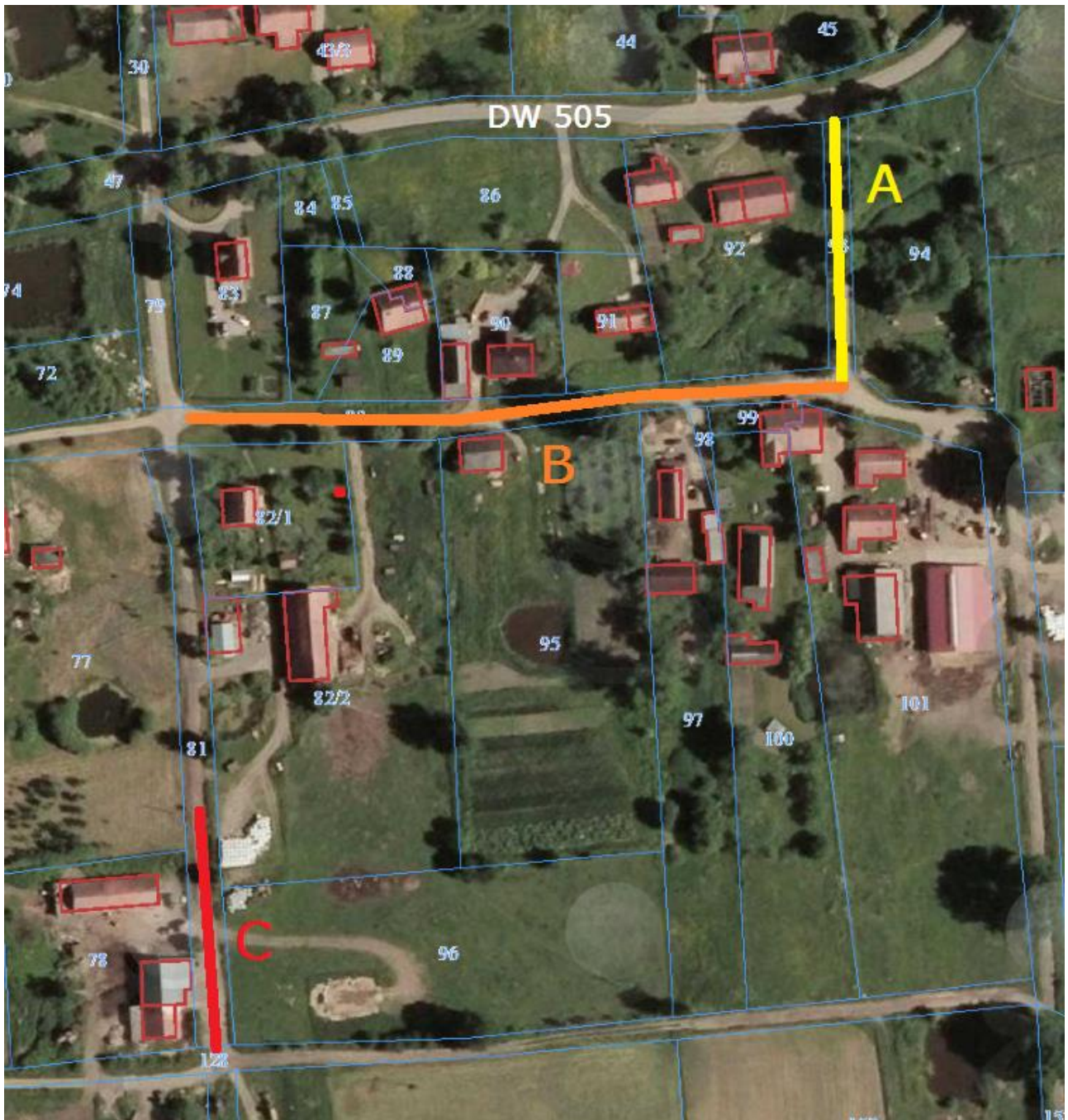
Pieczęćka oferenta

## KOSZTORYS OFERTOWY

| Lp. | Podstawa kalkulacji / opis pozycji  | Ilość | J.m.           | Cena jedn. | Wartość zł |
|-----|---|-------|----------------|------------|------------|
| 1   | Roboty ziemne wykonywane koparkami podsiębiernymi o poj. łyżki 0,60 m <sup>3</sup> , z transportem urobku, samochodami samowładowczymi. Odległość – do 2 km.<br>355,0 x 2,7 x 0,1 | 95,85 | m <sup>3</sup> |            |            |
| 2   | Mechaniczne profilowanie i zagęszczenie podłoża pod warstwy konstrukcyjne nawierzchni - kategoria gruntu: I-IV<br>355,0 x 2,7   | 988,5 | m <sup>2</sup> |            |            |
| 3   | Wykonanie przepustu fi 300 x 4m, bez ścian czołowych, pod wykonywaną drogą. Rzędna dna przepustu 1m poniżej niwelety drogi  | 1     | Szt.           |            |            |
| 4   | Podsypka piaskowa zagęszczona mechanicznie, o grubości warstwy po zagęszczeniu 0,1 m<br>355,0 x 2,7   | 988,5 | m <sup>2</sup> |            |            |
| 5   | Budowa nawierzchni z płyt żelbetowych pełnych 3,0 x 1,0 x 0,15 m układanych pasami. Rozstaw osi pasów płyt 1,7 m<br>240 x 3,0   | 720,0 | m <sup>2</sup> |            |            |
| 6   | Wypełnienie przestrzeni między pasami płyt materiałem o uziarnieniu 0/31,5 (pospółka, destrukta asfaltowy, kruszony beton).<br>355,0 x 0,7 x 0,15                                 | 37,28 | m <sup>3</sup> |            |            |
| 7   | Uformowanie poboczy wykonywane mechanicznie, w gruncie kat.I-III<br>355,0 x 0,3 x 2   | 213,0 | m <sup>2</sup> |            |            |
| 8   | Zamulenie szczelin między płytami<br>240 x 1,0 x 0,15 x 0,01  | 0,36  | m <sup>3</sup> |            |            |
| 9   | RAZEM netto   |       |                |            |            |
| 10  | RAZEM brutto  |       |                |            |            |

.....  
/miejsowość, data/ /podpisy i imienne pieczęćki osób uprawnionych do składania oświadczeń woli w imieniu Oferenta/

SYTUACJA



Objaśnienia symboli w tekście.